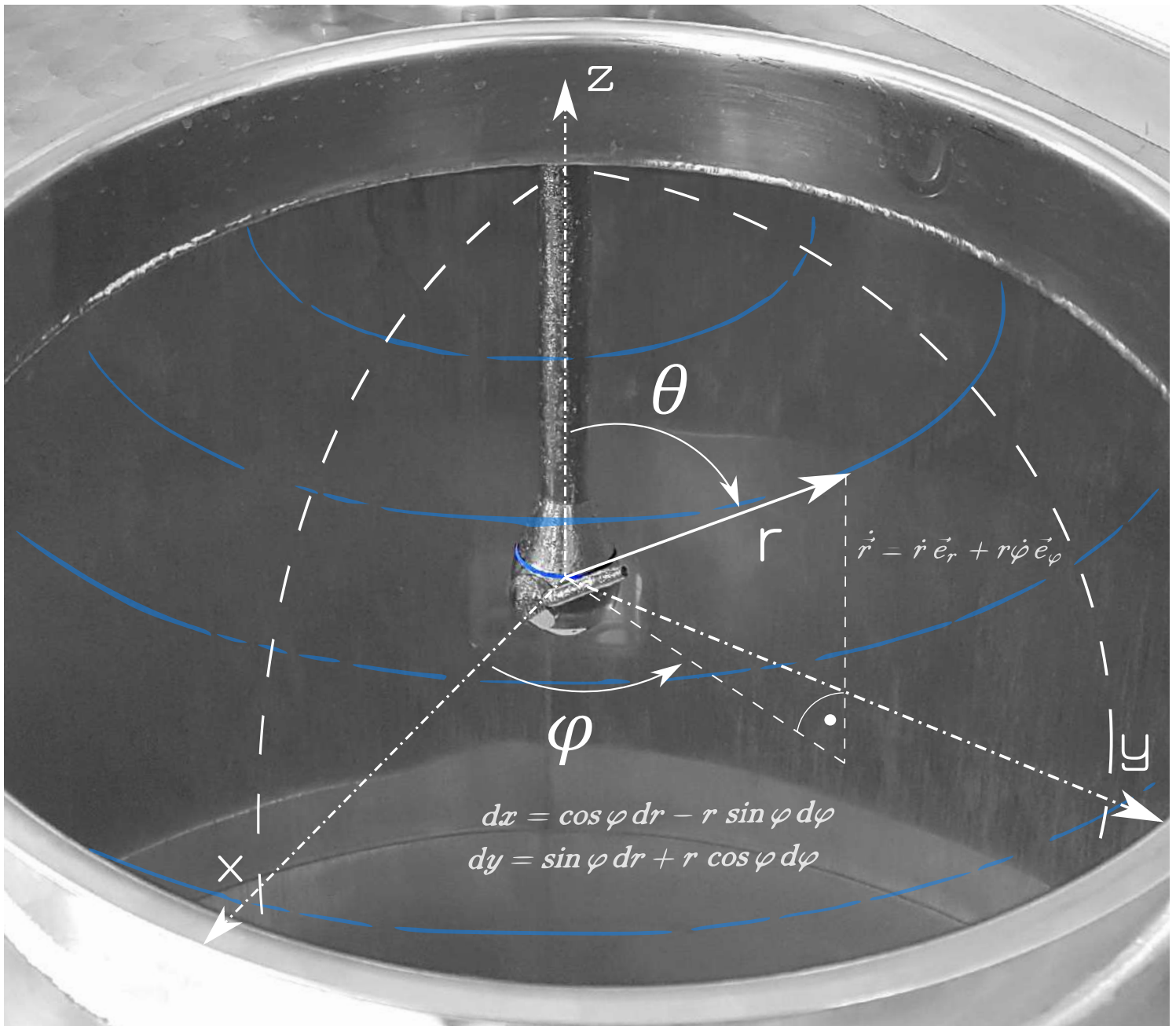


# Datenblatt

## A.J.C. - Adaptive Jet Cleaner



# Datenblatt

## A.J.C. - tank cleaning robot

### Produktdaten

Druckbereich	0 - 25 bar
Wurfweite	bis zu 20 m
Durchfluss	1,4 - 22 m <sup>3</sup> /h (5 bar)
Fluidanschluss	Rp 3/4"; Rp 1"
Ausführung	einfach, doppeläufig
Tankanschluss*	DN 125 Rohrverschraubung oder Flansch
Temperaturbereich**	+ 140 °C
Materialien	1.4301; 1.4404 Dichtungen PTFE ... geeignet für Anwendungen, die eine hohe Chemikalienbeständigkeit fordern

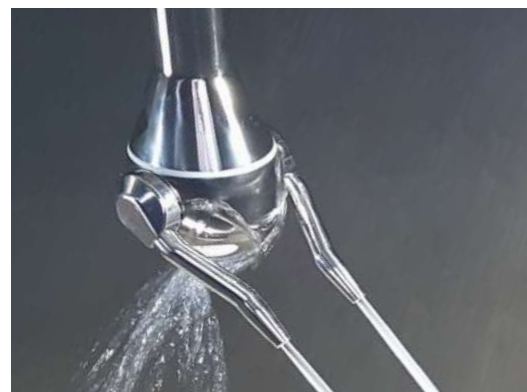


### Modelle

einfach



doppeläufig



\*auf Anfrage andere Anschlüsse realisierbar

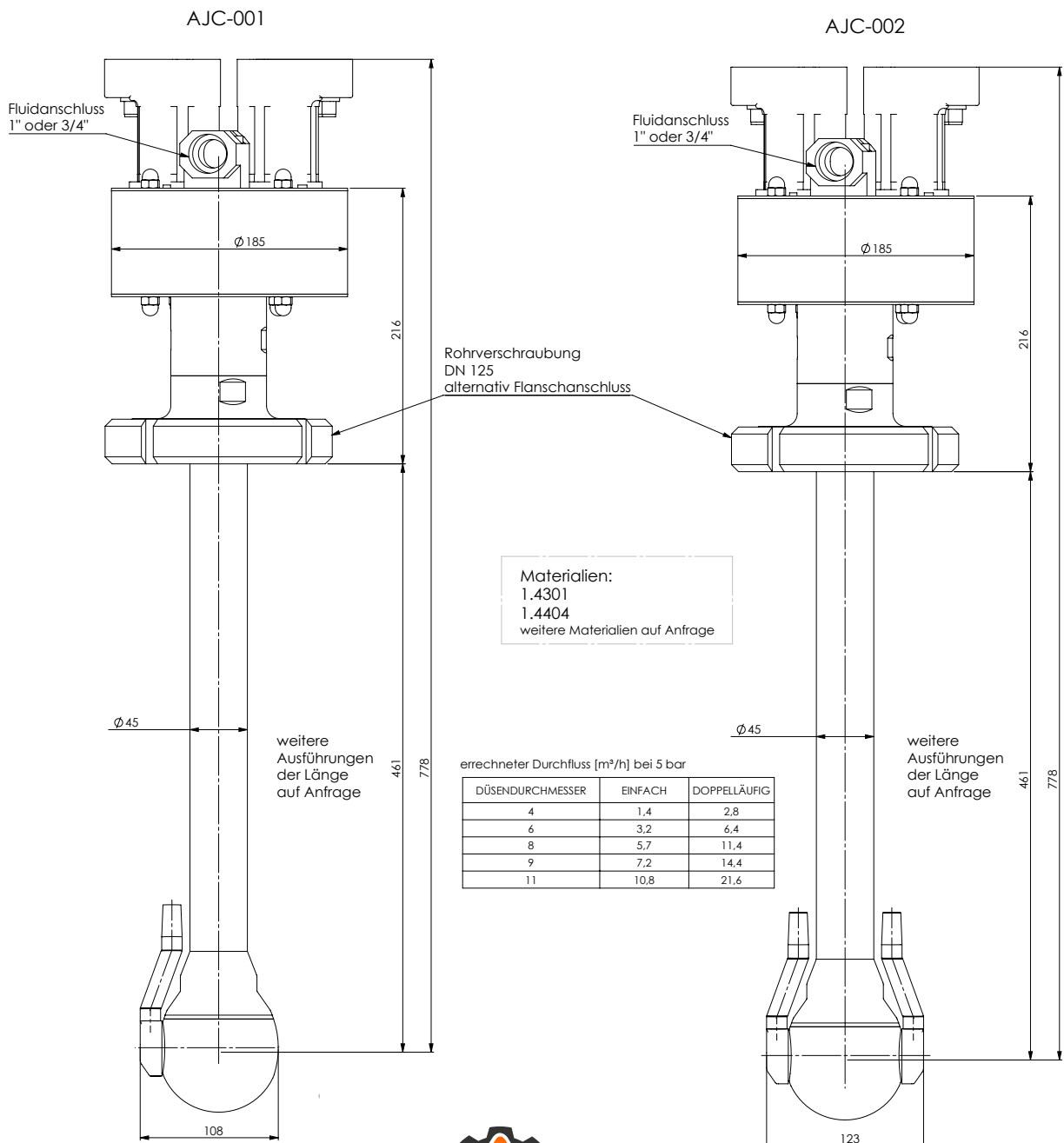
\*\*auf Anfrage bis 200 °C



## Datenblatt

### A.J.C. - tank cleaning robot

#### Haupt- und Anschlussmaße





Hohe Tanne GmbH  
Hohe Tanne 7  
DE-98701 Großbreitenbach  
Phone \*49(0)36781/ 2410-0  
Fax \*49(0)36781/ 2410-10  
info@hohe-tanne.tech

Hygienegerechte Apparaturen und Anlagen

Komponentenfertigung

Adaptive Reinigungssysteme

